



PLATEFORME D'ASPIRATION

ETARE N°
RI 43062.0002
GROUPEMENT
CENTRE
IDENTIFIANT
41890

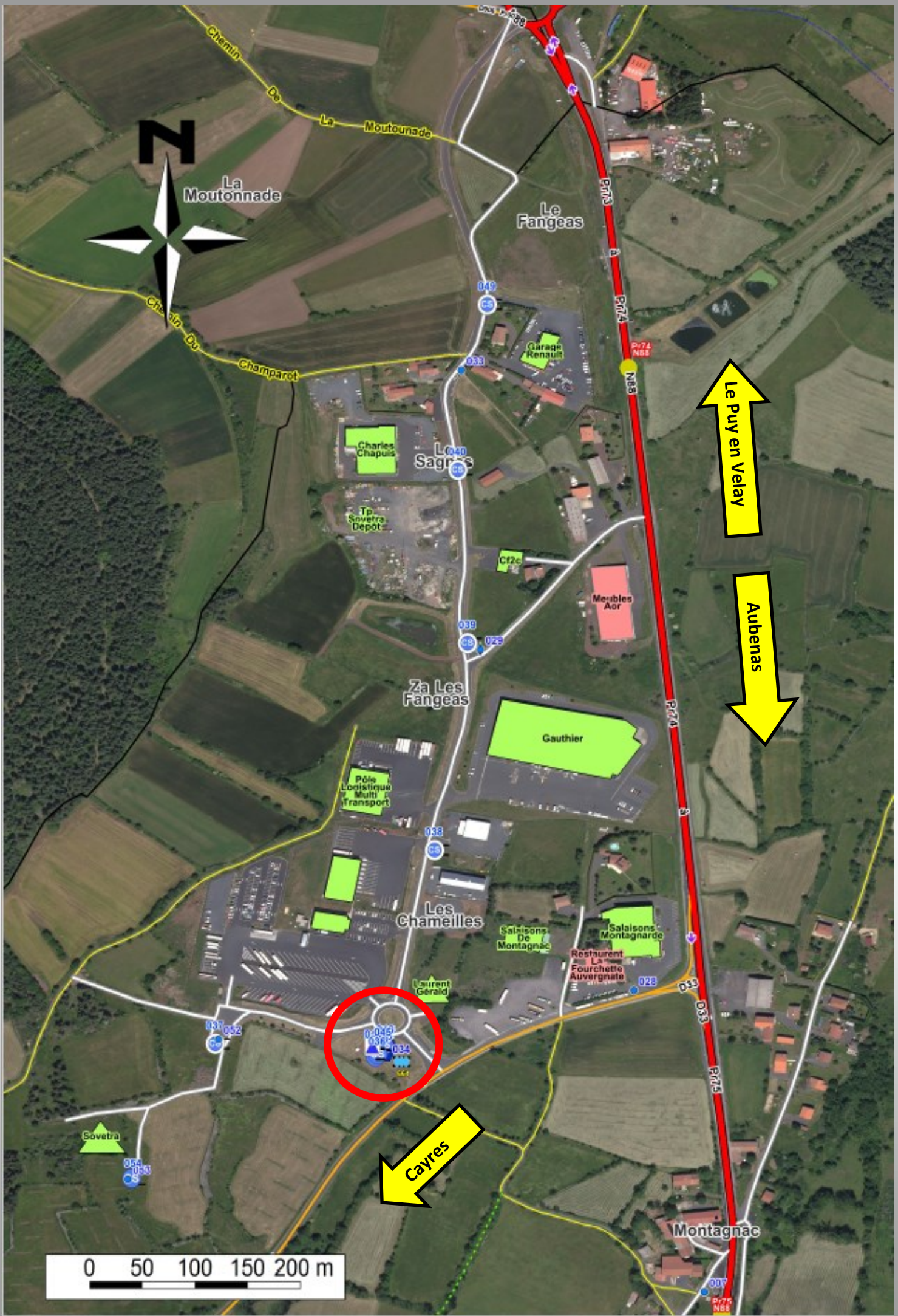
ZA de Les Chameilles / les Fangeas
43241 Solignac / Loire



Reserve d'eau enterrée d'une capacité de **664 m3**.

- Composée de 4 citernes de 166 m3 couplées entre elles Implantées à l'entrée de la zone artisanales des FANGEAS
- Equipée d'un plateforme d'aspiration ,
de 4 brides d'aspirations et 4 brides de refoulements de 100, alimentant 1 colonne sèche enterrée **Pression max de refoulement 8 b (conduite en PVC)**





Le Puy en Velay

Aubenas

Cayres

0 50 100 150 200 m